

**მდ. ვერას ხეობის სივრცით ტერიტორიული
განვითარების კონცეფცია
(ზოგადი ხედვები და რეკომენდაციები)**



პროექტის სიმბოლური “დამკვეთი”

„მოსალისა“ ახალგაზრდები რომლებმაც
13 ივნისის ტრაგედიის შემდეგ
გამოამყლავნენ სოლიდარობისა და
მოქალაქეობრივი პასუხისმგებლობის
არნახული მაგალითი



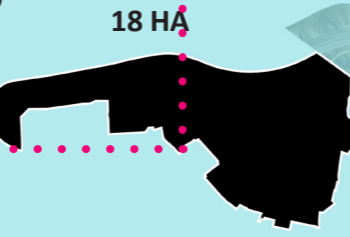
“დასკვეთის” “მოთხროვნა”

- განათლება
- სპორტი
- დასვენება

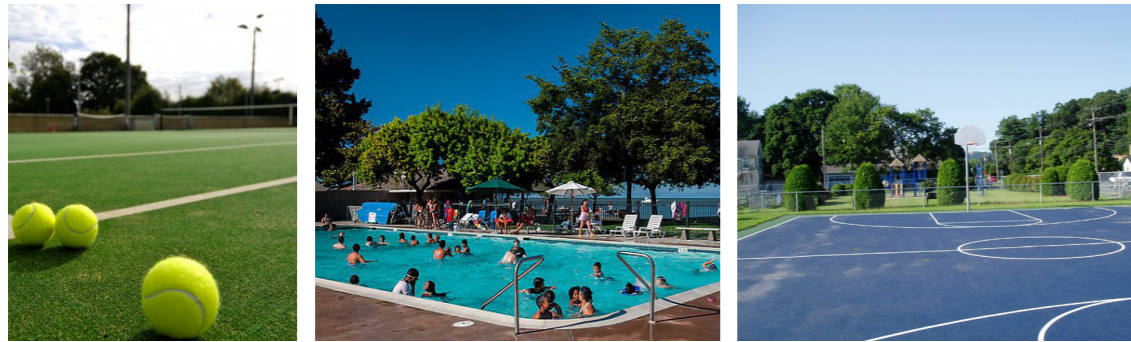




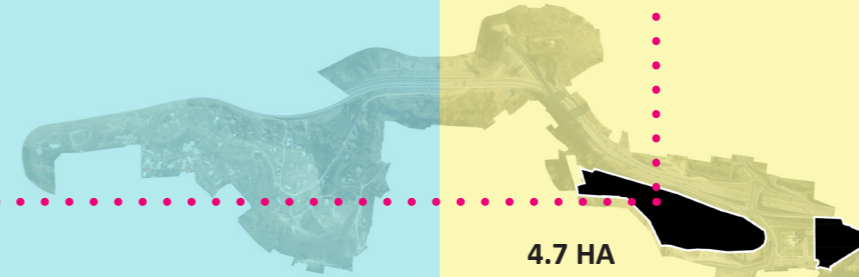
საგანმანათლებლო ცენტრი



18 HA



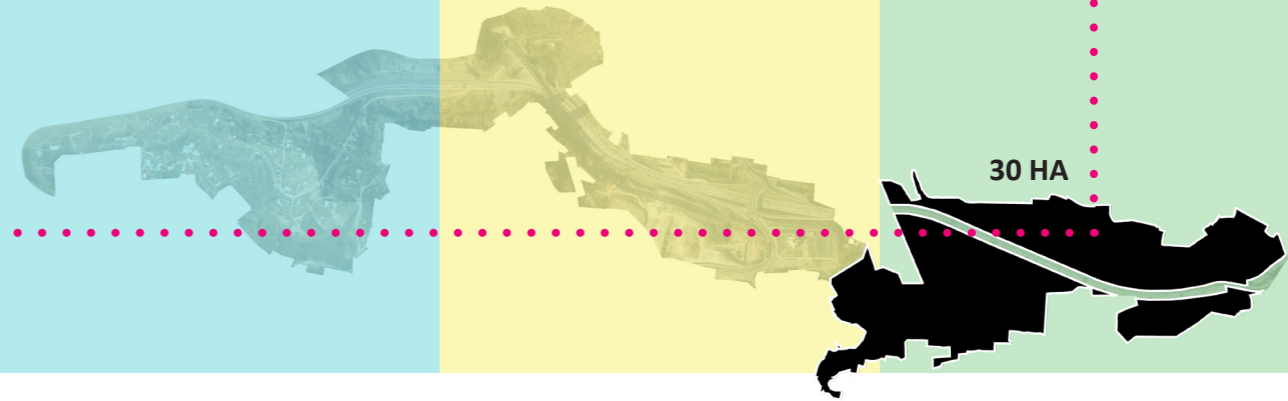
სპორტული კომპლექსი



4.7 HA



ტყე-პარკი



30 HA



ველო და საფეხმავლო ბილიკი



4 KM

ველო ბილიკები

ცენტრალური ველობილიკი რომელიც დაიწყება გმირთა მოედნიდან და დასრულდება თსუ-ს მაღლივ კორპუსთან, შექმნის მთავარ ღერძს, რომელიც დააკავშირებს ერთმანეთთან თბილისის უმაღლეს სასწავლო დაწესებულებების უდიდეს ნაწილს.



კავკასიის
უნივერსიტეტი

სოსუმის სახელმწიფო
უნივერსიტეტი

თბილისის სახელმწიფო
სამედიცინო
უნივერსიტეტი

თსუ
კორპუსი 3

სტუ
კორპუსი 1

თსუ
კორპუსი 8

სტუ
კორპუსი 6

GAU

სტუ
კორპუსი 2, 7, 10

თსუ
კორპუსი 10 (მაღლივი კორპუსი)

თსუ-ს
ბიბლიოთეკა

ფიზკულტურის
ინსტიტუტი

ილიას სახელმწიფო
უნივერსიტეტი
კორპუსი A, B, C, D.

სდასუ

კავკასიის
უნივერსიტეტი

თსუ
კორპუსი 5

თსუ
კორპუსი 2

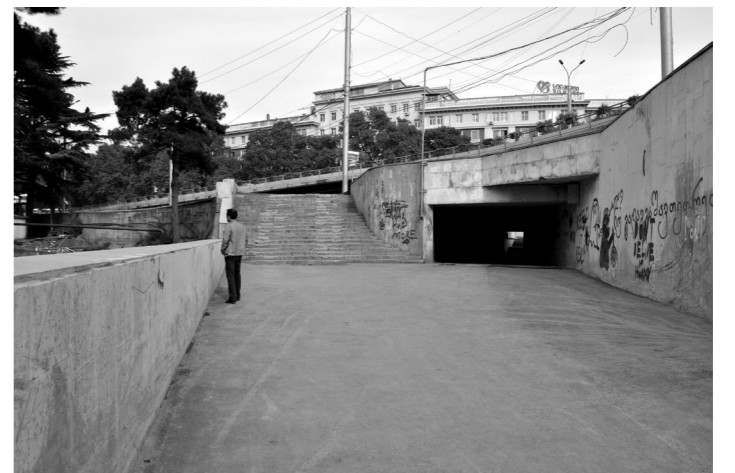
თსუ
კორპუსი 1

თსუ
კორპუსი 5

ილიას სახელმწიფო
უნივერსიტეტი
კორპუსი E, F, G, H, S.

პანელი №1

გირთა მოედნის მიწისქვეშა გადასასვლის ველოსპიდიისთვის ადაპტაციის შემთხვევაში ქალთან მარტივად იქნება შესაძლებელი საპროექტო ტერიტორიის დაკავშირება გირთა მოედანზე შემოვალ ყველა ქუჩასთან.





ასევე შესაძლებელია გმირთა მოედნის დაკავშირება მარჯვენა სანაპიროსთან, რის შედეგადაც იქნება უწყვეტი, საკმაოდ გრძელი ველოზილიკი. მაგალითისთვის შეიძლება ითქვას რომ თსუ-ს მაღლივი კორპუსიდან შესაძლებელი იქნება დიდმის კვარტალში ისე მოხვედრა რომ ველოსაიკის მგზავრს არ მოუწევს არც ერთი ქუჩის გადაკვეთა.



საკროეპტო ზონირება



- საგანმანათლებლო ცენტრი და მისი მომიჯნავე გამწვანებული ტერიტორია
- სპორტული კომპლექსი
- ტყე-პარკი
- კლდოვანი ციცაბო ტერიტორია
- გზის პირა გამწვანების ზოლი
- არსებული პოლიციის შენობა

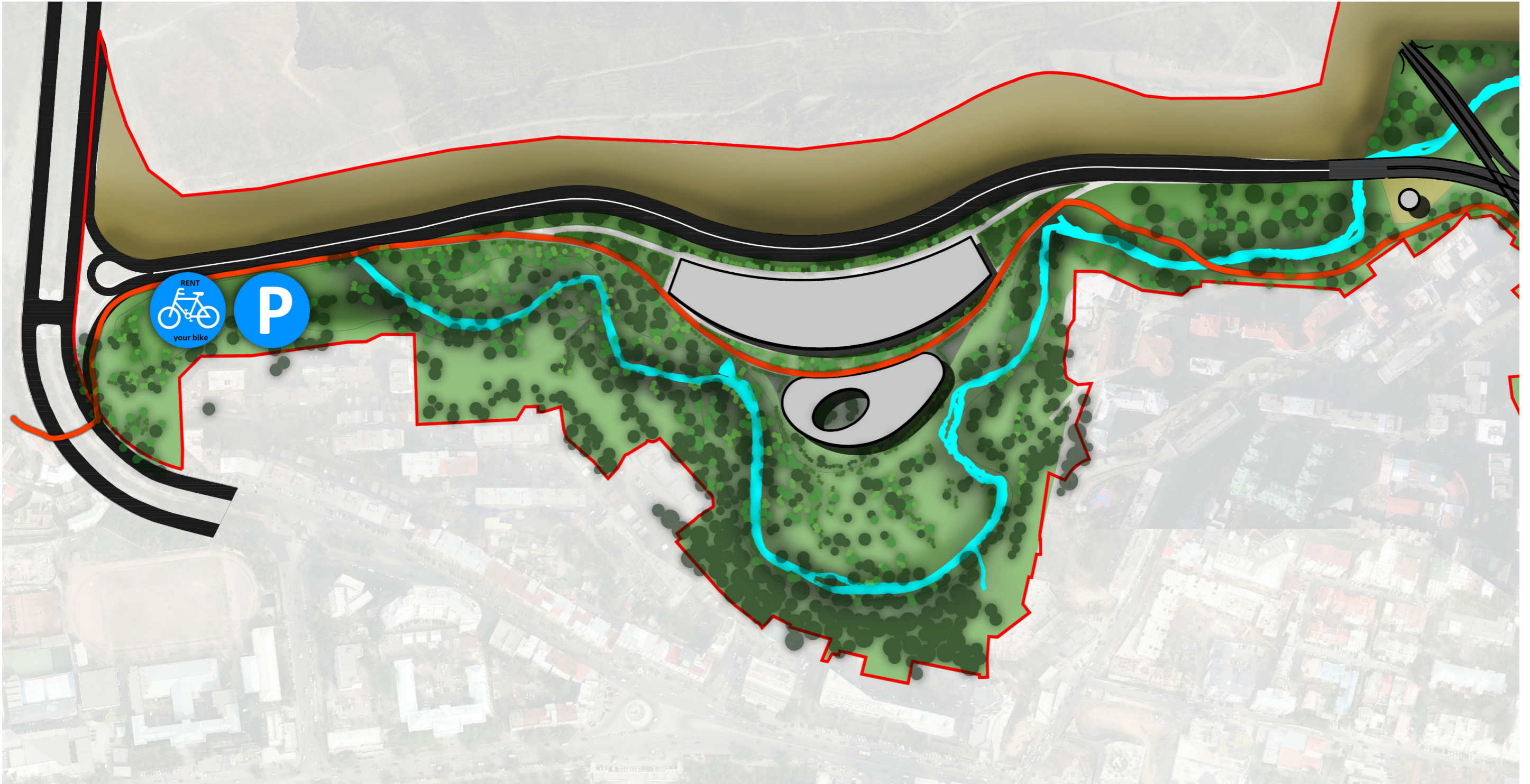
გენერალური გეგმა





საგანმანათლებლო ცენტრი (20 000 მ²)

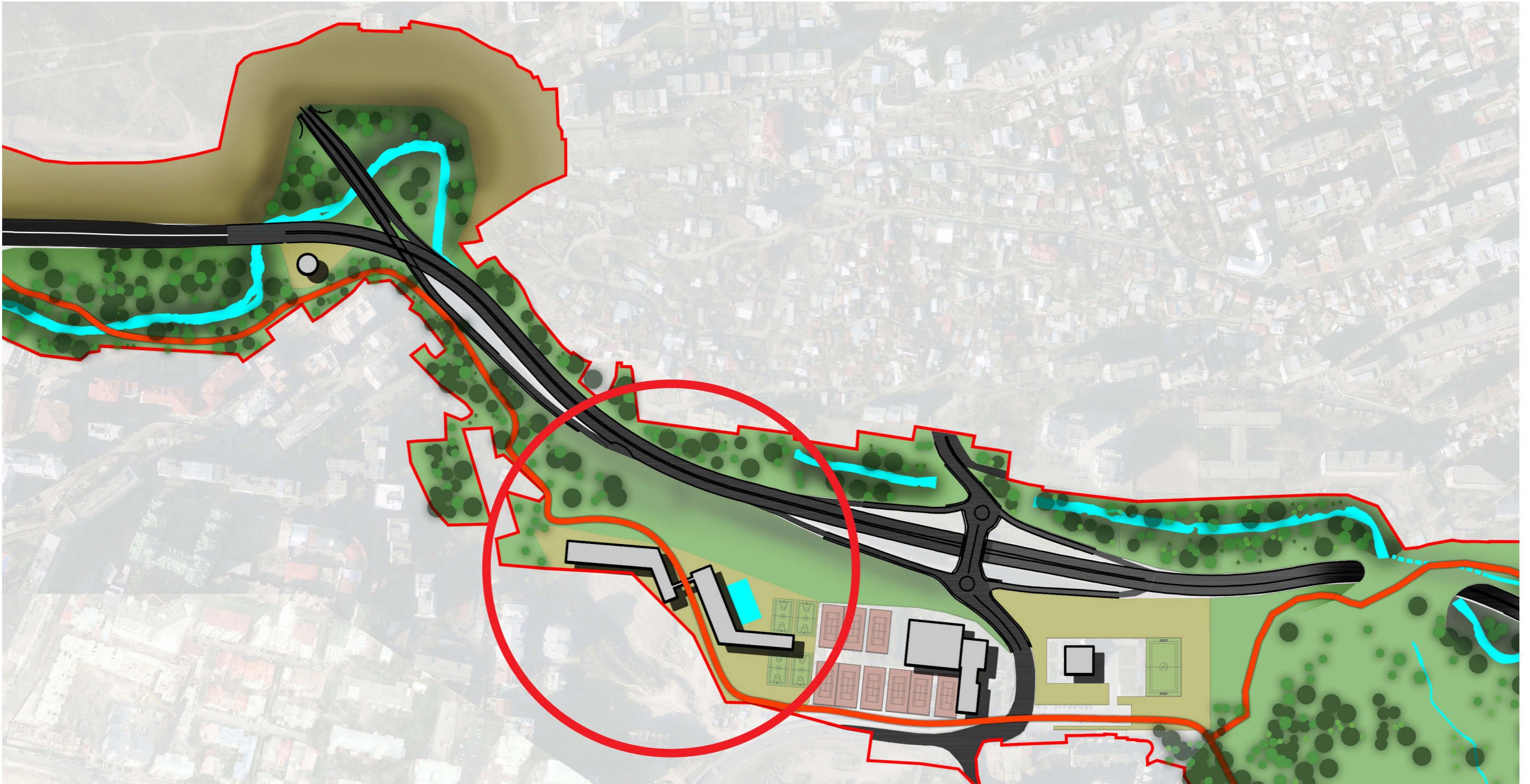
- საკონფერენციო-სასემინარო დარბაზები
- არაფორმალური სამეცადინო სივრცეები
- გიბლიოთეკა
- სტუდენტური სასადილო
- ღია სხვა



სპორტული კომპლექსი



- “სატრენაჟორო” დარბაზი
- საცურაო აუზი
- მინი ფეხბურთის-კალათბურთის-ფრენბურთის მოედნები
- იოგას დარბაზი
- ღა სხვა



ტყე-პარკი (300 000 მ²)



- ზოოპარკისა და მზიურის პარკის ტერიტორიები დაუკავშირდება ერთმანეთს ორი “მწვანე ხილის” საშუალებით, რომლებიც იქნება შერწყმული არსებულ რელიეფთან ისე რომ არ ტოვებდეს ხილის შთაბეჭდილებას
- ზოოპარკის ტერიტორიაზე გაჩნდება მდინარე ვერეს მცირე განშტოება და პატარა ზომის ტბები, რომლებიც ერთის მხრივ შექმნის შესაბამის გარემოს პარკისათვის, ხოლო მეორეს მხრივ იქნება ერთგვარი რეზერვუარი წყალმომარაგების შემთხვევაში.



პარკის შესასვლელთან განთავსებული იქნება ველო პარკინგი, ავტომატური დაქირავების სისტემით, და ნებისმიერ მსურველს შეეძლება ველოსიპედის დაქირავება პარკში გადასადგილებლად. სტუდენტებისათვის შესაძლებელი იქნება ავტოზუსით ამ წერტილამდე მისვლა და შემდეგ გზის ველოსიპედით გაგრძელება სასწავლო დაწესებულებამდე.

პარკის ცენტრალურ ნაწილში იქნება ავტოსადგომი საიდანაც ასევე იქნება შესაძლებელი გზის ველოსიპედით გაგრძელება.



პროექტის განხორციელების საწყის ეტაპზე
საავტომობილო მაგისტრალი იარსებებს
არსებული სახით, ხოლო საბოლოო ჯამში, ქალაქის
სატრანსპორტო პოლიტიკის განვითარების
პარალელურად მის დიდ ნაწილზე შეიზღუდება
საავტომობილო მოძრაობა



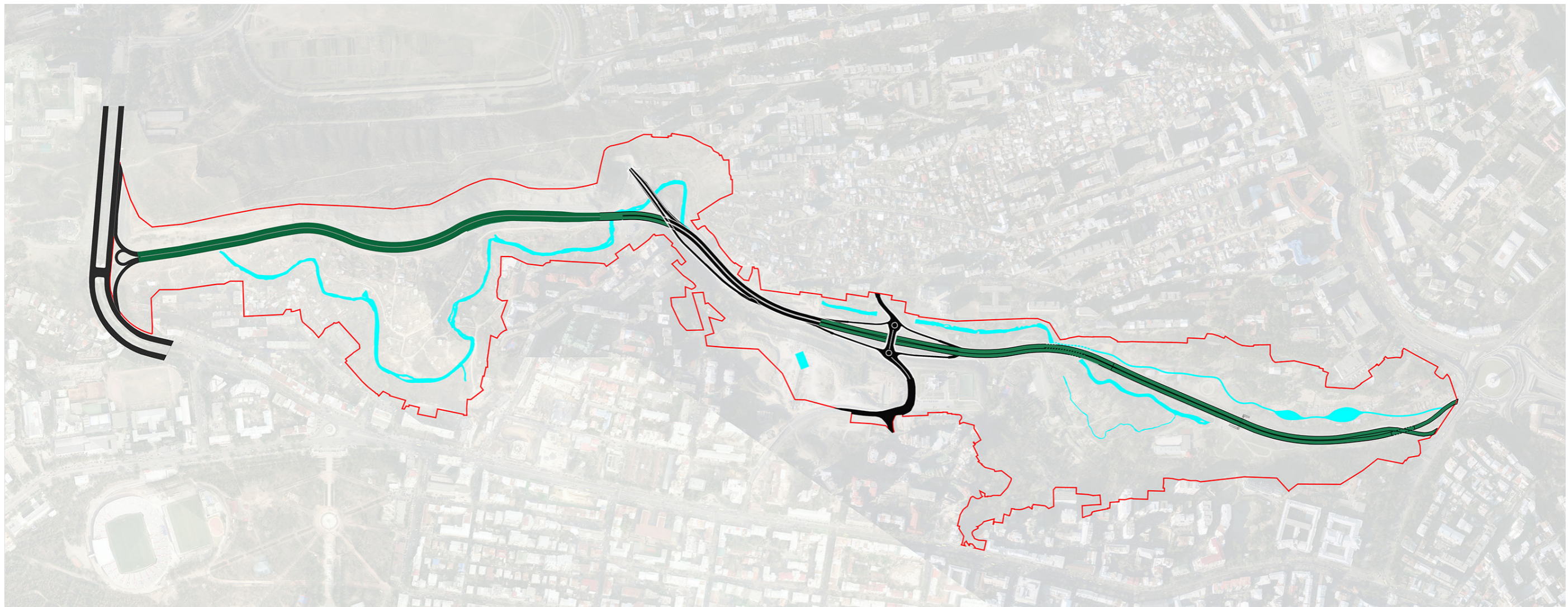
გზის მონაკვეთი რომელზედაც სატრანსპორტო მოძრაობა დარჩება უცვლელად

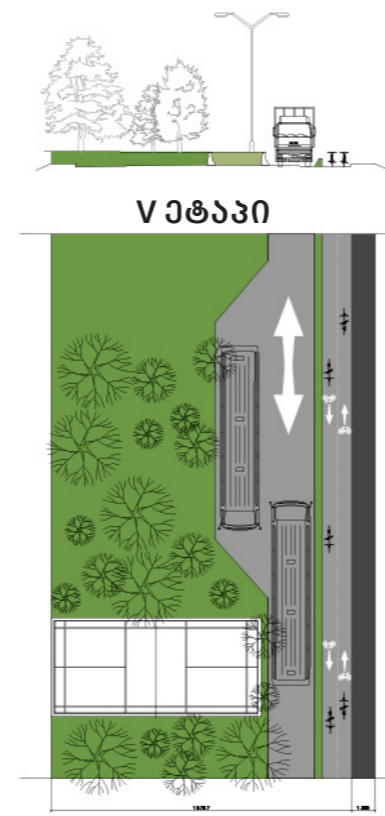
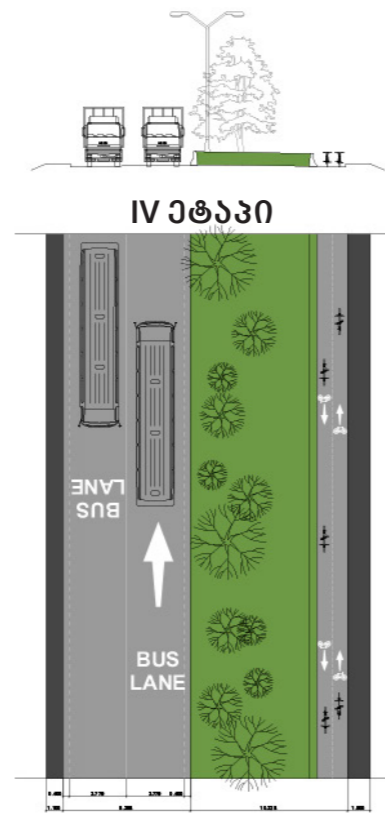
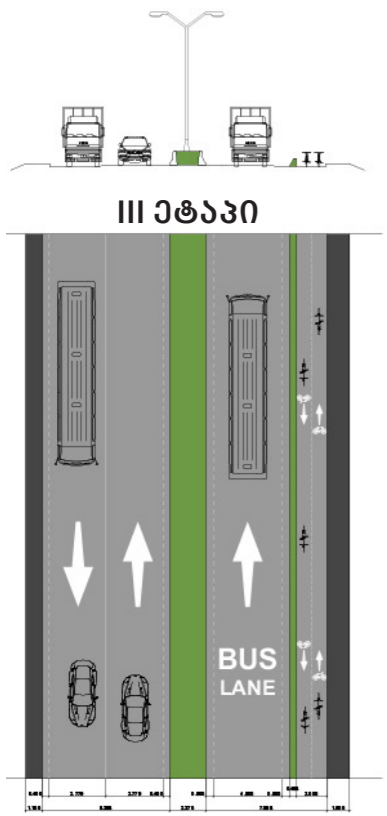
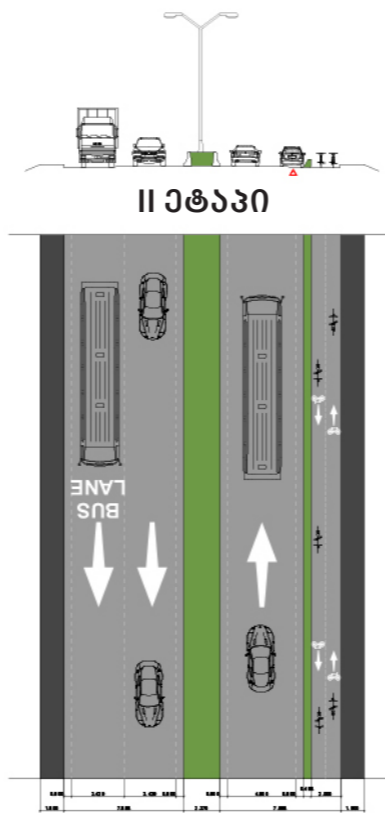
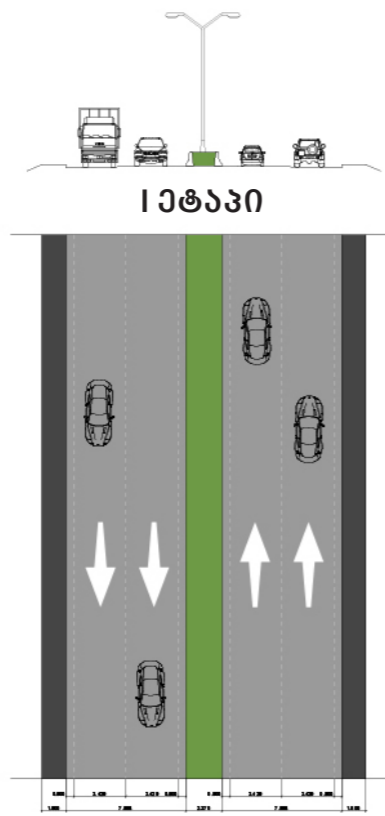
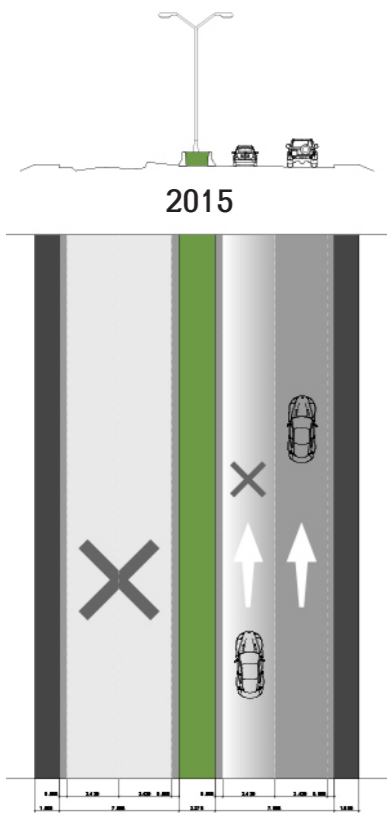
გზის მონაკვეთი რომელზედაც ეტაპობრივად შეიზღუდება სატრანსპორტო
ბადააღვილება

სატრანსპორტო კუთხით საპროექტო არეალის განვითარების ჩვენეული კონცეფცია ეფუძნება ქალაქის მდგრადი განვითარების თანამედროვე პრინციპებს, სადაც მთავარ როლს ადამიანი ასრულებს, ხოლო ავტოტრანსპორტი მხოლოდ მეორეხარისხოვანი ელემენტია.

საბოლოო მიზნად მიჩნეულია განვითარების მაღალი დონის ქალაქისთვის ჯანსაღი რეკრეაციული სივრცის შექმნა, სადაც ადამიანი თავს უსაფრთხოდ გრძნობს.

წარმოდგენილი კონცეფციის ამოქმედების მისაღწევად ითვალისწინება განვითარების რამდენიმე ეტაპს, რომლებიც დროში თანხვედრილი იქნება ქალაქის მდგრად განვითარებასთან და რეკრეაციული სივრცის ეტაპობრივად განდევნის ავტოტრანსპორტს.





- **პირველ ეტაპი** - ამირეჯიბის ქუჩის აღდგენა იმ გაზარდიტაჟში, როგორც ის იყო 13 ივნისის მოვლენებამდე.
- **მეორე ეტაპი** - ამირეჯიბის ქუჩის აღმოსავლეთ მიმართულების შენარჩუნება არსებული გაზარდიტაჟით, ხოლო დასავლეთის მიმართულებით სავალი ნაწილის ერთ ზოლიან მოძრაობად გარდაიქმნება. გზის გამონთავისუფლებული ნაწილი დაეთმობა სავალსისიკედო ბილიკებს.
- **მესამე ეტაპი** - აღმოსავლეთის მიმართულებით მოძრაობის გარდაქმნა ორი მიმართულების, თითო-თითო ზოლიან გზად და მაქსიმალური სისწრაფის შეზღუდვა 50 კმ/სთ-მდე. დასავლეთის მიმართულებაზე მხოლოდ ბუს ლანე-ს შენარჩუნება არსებულ სავალსისიკედო ბილიკთან ერთად.
- **მეოთხე ეტაპი** - დღევანდელი აღმოსავლეთის მიმართულებაზე კერძო ავტოტრანსპორტის მოძრაობის გაუქმება და ორი მიმართულებით ბუს ლანე-ს მოწყობა. გამონთავისუფლებული სივრცის გამოყენება რეკრეაციული ფუნქციით.
- **მეხუთე ეტაპი** - გრძივ მიმართულებაზე მხოლოდ სავალსისიკედო და სპეციალიზირებული ელექტრო ტრანსპორტის მოძრაობა. გამონთავისუფლებულ სივრცეებში რეკრეაციისთვის დამახასიათებელი ფუნქციების განვითარება: სპორტული მოედნები, სათამაშო სივრცეები, გამწვანება, ექსტრემალური სპორტის მოედნები და ა.შ.

ვერეს ხეობის ზედა ნაწილის განვითარების კონცეპტუალური სედი

ვერეს ხეობის ზედა ნაწილში (უნივერსიტეტის მაღლივი კორპუსი - ბეთანიის მონაკვეთში) მოეწყობა ინფრასტრუქტურა ექსტრემალური სპორტებისათვის, რომლის მოსაწყობას მაქსიმალურად იქნება გამოყენებული არსებული ბუნებრივი ბარემო და მინიმუმამდე იქნება დაყვანილი გარემოში ჩარევა.

- სალუქრო ბილიკები
- სამთო ველოსიკედის ტრასები
- კლდეზე ცოცვის ადგილები
- საფეხმავლო სიდეხი

და სხვა



პირველი ეტაპის კონკრეტული ქალაქგებამართი და სანიჟინრო-გარემოსდაცვითი ღონისძიებების ჩატარების შესახებ ხედვა და რეკომენდაციები

ზემოთ აღნიშნულიდან კარგად ჩანს, რომ ვერც ხეობა წარმოადგენს რთულ ეკოსისტემას. მდინარის ზემო წელი გამოირჩევა აქტიური გუნებრივი პროცესებით, ხოლო ქვემო წელში ინტეგრირებულია ქალაქის ინფრასტრუქტურა და განაშენიანება. ამ რთული სისტემის შეფასებისთვის და მართვის დახალანსიერებული მოქმედებისთვის, დასკვნის სახით შეიქმნება გამოიყოს შემდეგი რეკომენდაციები:

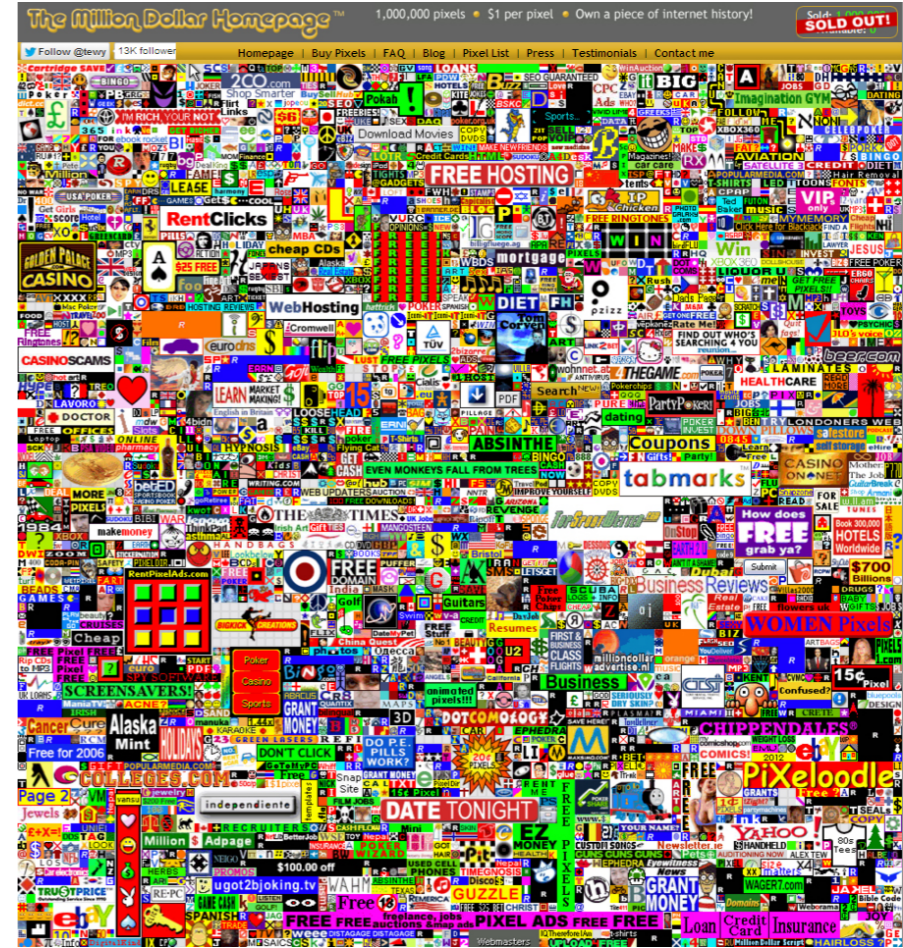
- შეიქმნას ადრეული შეტყობინების სისტემა დაკავშირებული შესაბამის სამსახურთან (112)
- მდინარის შუა და ზემო წელში დამონტაჟდეს ღვარცოფსანინააღმდეგო ცხაურები/ზაღები
- იქ სადაც შესაძლებელია-აღდგეს მდინარის გუნებრივი კალაპოტი და გაუქმდეს მდინარის ხელოვნური მანძირები (მოსახვევი)
- დატბორვის ზონაში მოხდეს საცხოვრებელი სახლებისა და სკოლების დემონტაჟი
- შეეშავდეს წყალარინების და საგუბრის/რეკრეაციული ტბის პროექტი
- ყველა სახის საკანალიზაციო წყალი უნდა მიუერთდეს ქალაქის ცენტრალურ სისტემას
- ავტომაგისტრალის მიერ წარმოებული ხმაური უნდა შემცირდეს სპეციალური ჩამსშობი კედლების საშუალებით

**პროექტის განხორციელების
ფინანსური მოდელი**





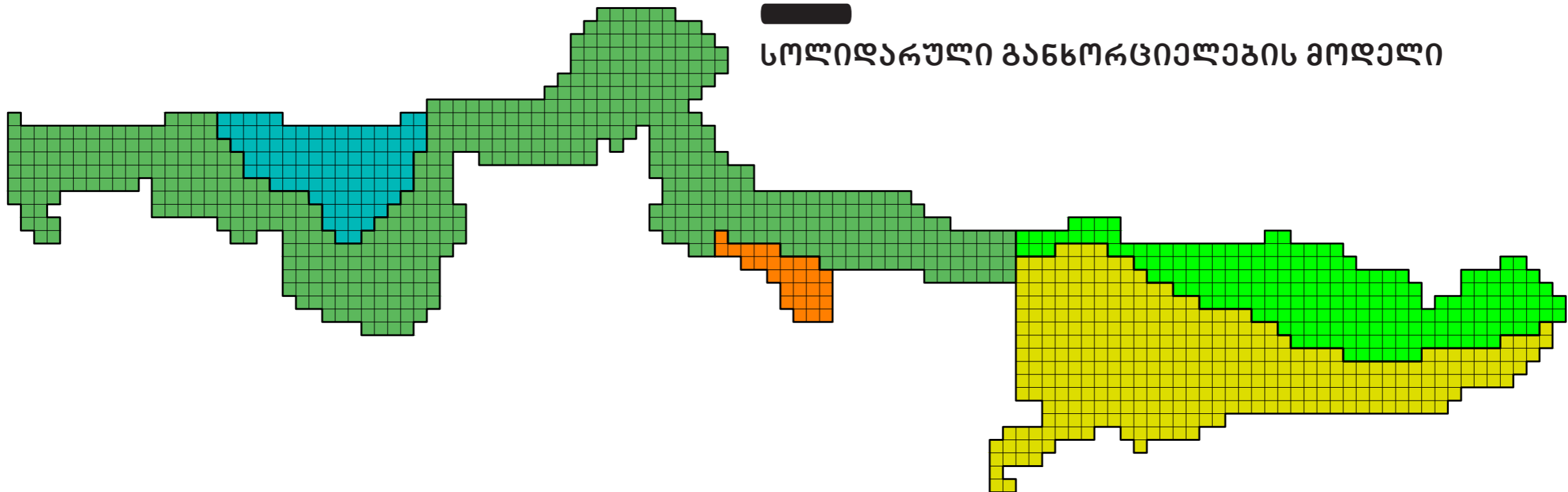
26 სექტემბერი 2015 (მზიურის პარკი)
 აქცია - "გააფერაღე მზიური"

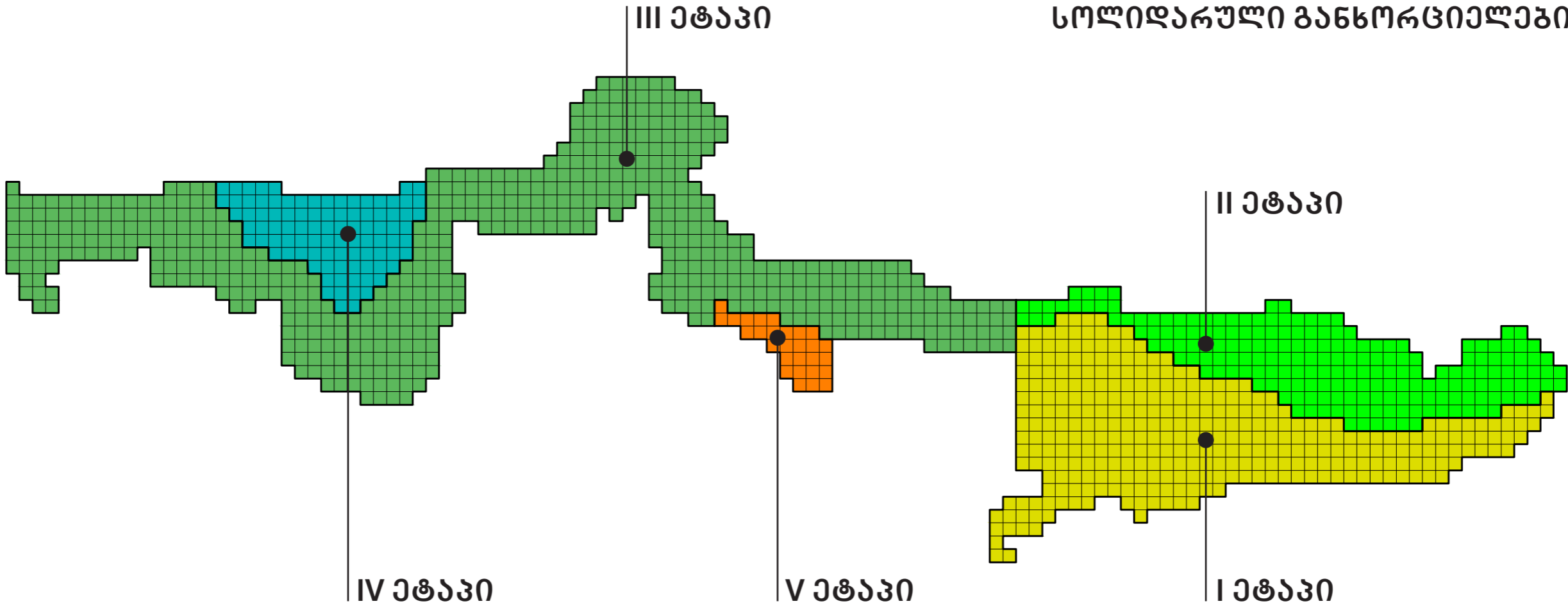


328 გვერდი
<http://www.milliondollarhomepage.com/>



სოლიდარული განხორციელების მოდელი





- პროექტის განხორციელება იყოფა 5 ეტაპად
- თითოეული ეტაპის სამუშაოებისათვის (დეტალური პროექტის დამუშავების შემდეგ) განისაზღვრება განხორციელებისათვის საჭირო ბიუჯეტი
- თითოეული ეტაპის ტერიტორია იყოფა პირობით კვადრატებად
- **X/Y=Z**
 X = თითოეული ეტაპის განხორციელებისათვის საჭირო ბიუჯეტი
 Y = კვადრატების რაოდენობა
 Z = 1 კვადრატის ღირებულებას
- კომერციულ ორგანიზაციებს, კერძო პირებს შეუძლიათ “შეიქონონ” კვადრატების ნებისმიერი რაოდენობა, და ამითი შეიტანონ თავიანთი წვლილი პროექტის განხორციელებაში
- ინფორმაცია თითოეული დამფინანსებლის შესახებ დაიდება ვებ გვერდზე და ასევე უშუალოდ ტერიტორიაზე დამონტაჟებულ სანიმონრაციო დეტალებზე

სასურველია შეიქმნას “ვერეს ხეობის განვითარების ფონდი” რომელიც იქნება დაკავებული:

- სხვადასხვა ტერიტორიებისათვის დეტალური პროექტირებისათვის, საპროექტო დავალებების შედგენა და კონკურსების თუ ტენდერების ორგანიზება
- დაფინანსების წყაროების მოზიდვა
- ვებ გვერდის პოპულარიზაცია
- გარკვეული აქტივობების დაგეგმვა და განხორციელება, რომლებიც იქნება დაკავშირებული ვერეს ხეობის აქტიურ გამოყენებასთან
- და სხვა

**“13 ივნისისადმი” მიძღვნილი მემორიალის
ადგილმდებარეობა და კონსტრუქცია**



მემორიალის ადგილმდებარეობა

მემორიალის ადგილმდებარეობა შერჩეულია შემდეგი კრიტერიუმების გათვალისწინებით:

- ვიზუალურად აღქმადია ტერიტორიის თითქმის ყველა წერტილიდან
- ადვილი მისადგომია როგორც ფეხით, ასევე ველოსიპედით თუ ავტომობილით
- განთავსებულია დატვირთვის სავარაუდო არეალის გარეთ



•••მემორიალის
•••ადგილმდებარეობა

**გმადლობთ
ყურადღებისათვის**